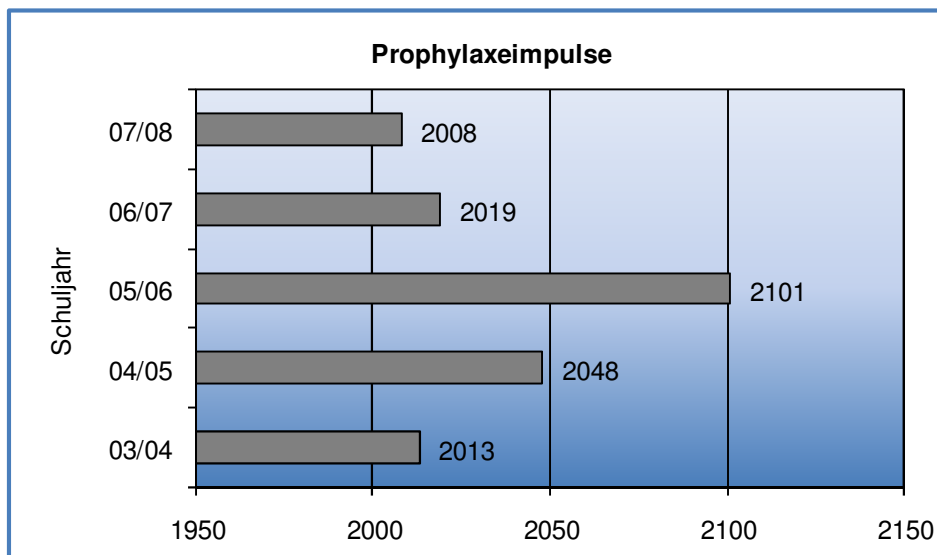


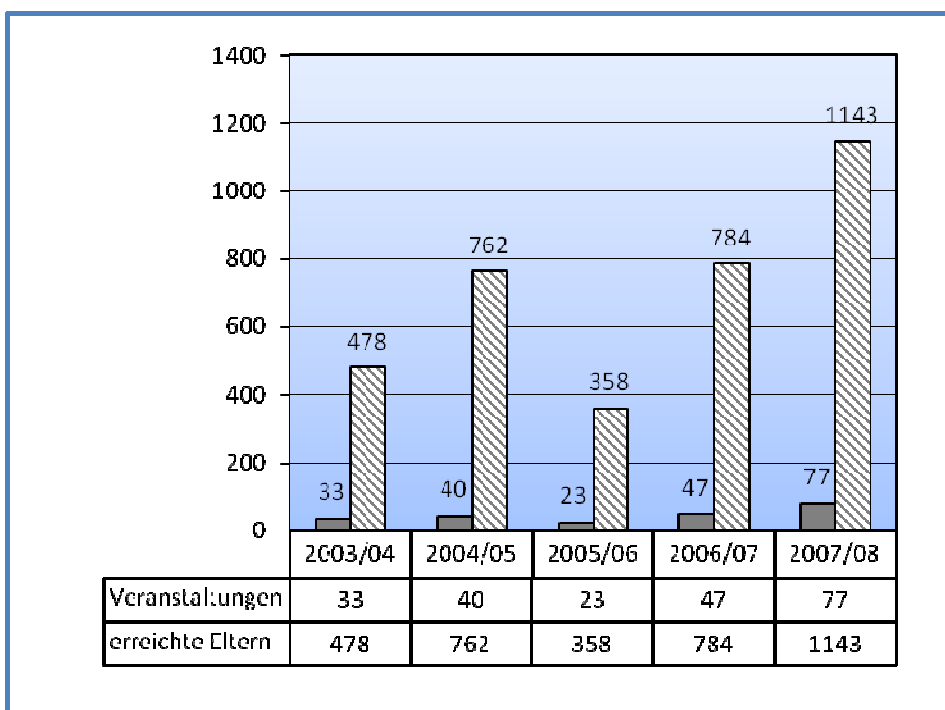
A. Durchgeführte Maßnahmen der LAJB-Mitarbeiterinnen

1. in Kindergarteneinrichtungen

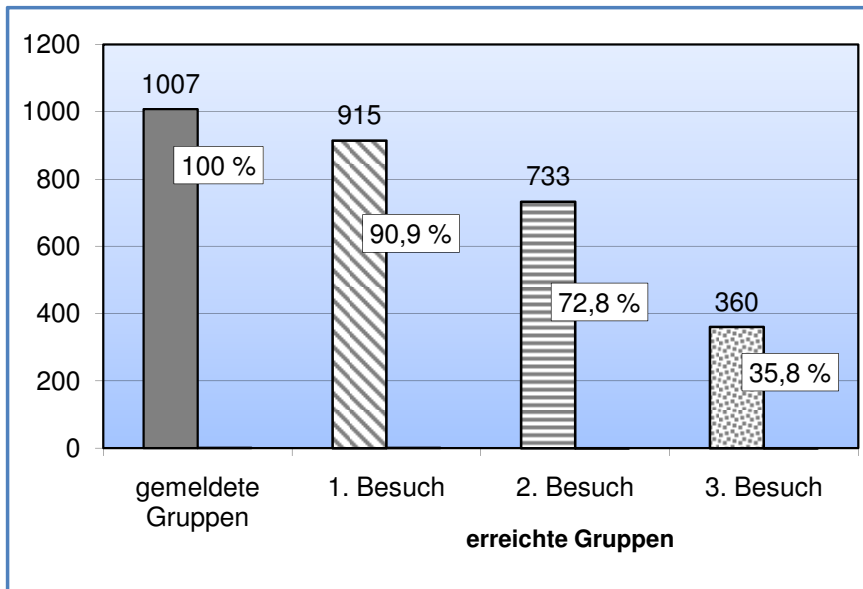
1.1. Zahl der Prophylaxeimpulse in Kindergärten im Bundesland Bremen



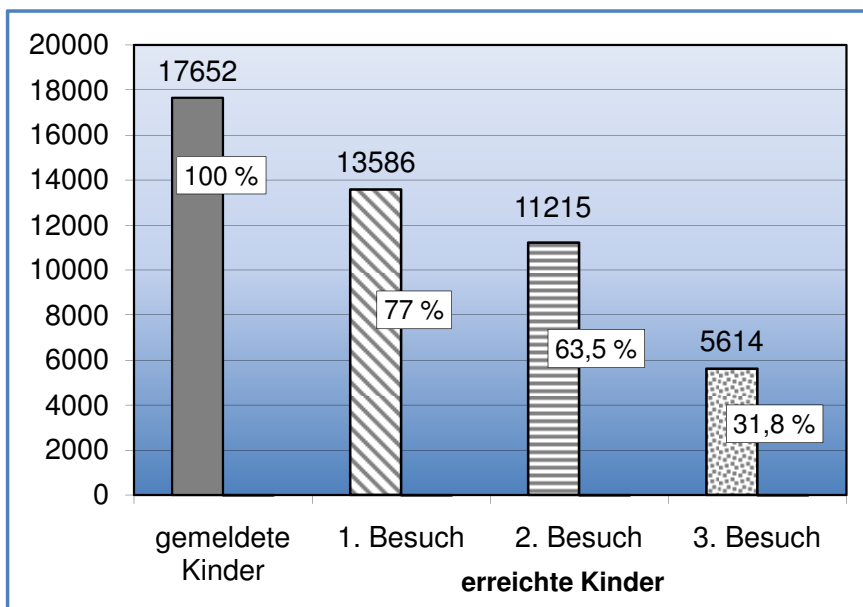
1.2. Zahl der Info-Veranstaltungen für Eltern und Zahl der erreichten Eltern im Bundesland Bremen



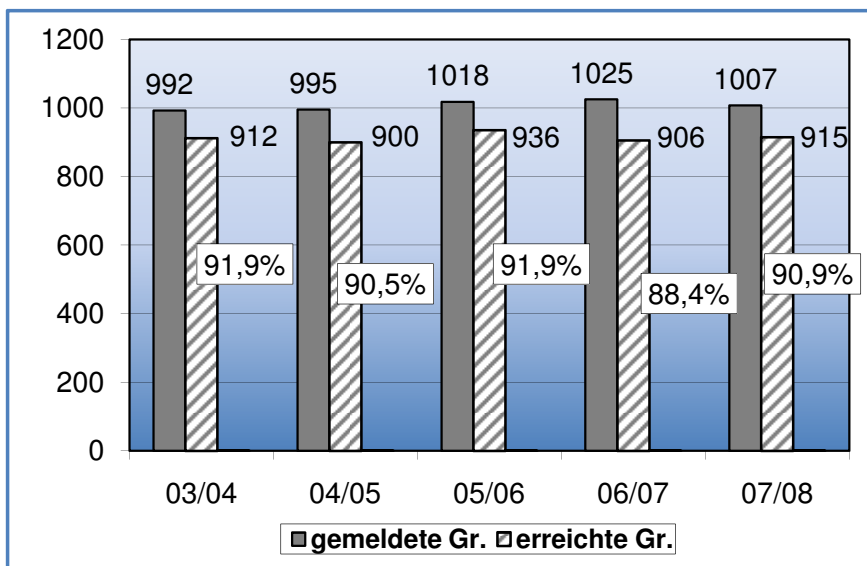
1.3. Betreuungsgrad der erreichten Kindergruppen im Bundesland Bremen im Berichtsjahr 2007/08



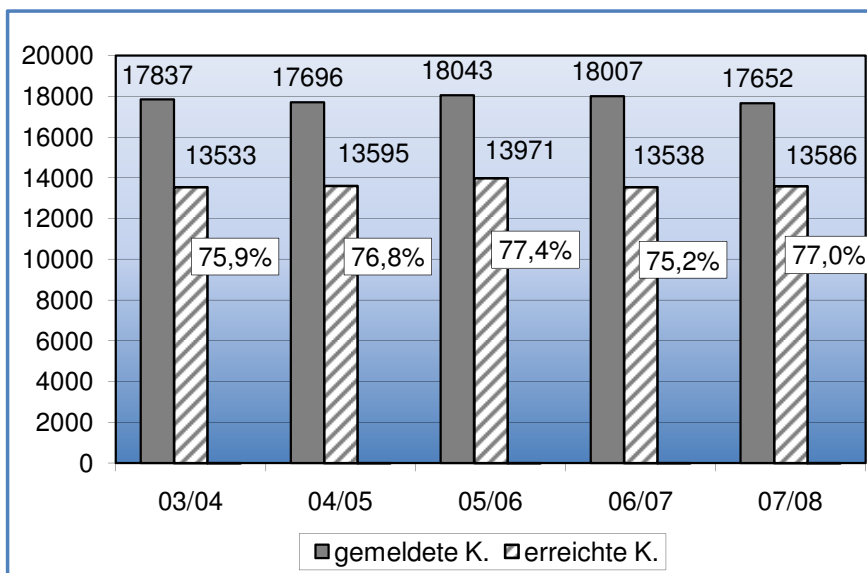
1.4. Betreuungsgrad der erreichten Kinder im Bundesland Bremen im Berichtsjahr 2007/08



1.5. Betreuungsgrad der erreichten Kindergruppen beim 1. Prophylaxeimpuls im Bundesland Bremen im Schuljahresvergleich



1.6. Betreuungsgrad der erreichten Kinder beim 1. Prophylaxeimpuls im Bundesland Bremen im Schuljahresvergleich



2. in öffentlichen Schulen im Stadtgebiet Bremen

2.1. Betreuungsgrad in den öffentlichen Grundschulen

Schuljahr	Prophylaxe-einheit	gemeldete Klassen	erreichte Klassen	in %	gemeldete Schüler	erreichte Schüler	in %
2003/04	1. Besuch	861	853	99,1 %	18.706	17.985	96,1 %
	2. Besuch	652	618	94,8 %	13.655	13.224	96,8 %
2004/05	1. Besuch	859	843	98,1 %	18.866	17.975	95,3 %
	2. Besuch	688	644	93,6 %	14.205	13.647	96,1 %
2005/06	1. Besuch	847	830	98,0 %	18.171	17.523	96,4 %
	2. Besuch	847	718	84,8 %	15.667	15.008	95,8 %
2006/07	1. Besuch	859	819	95,3 %	17.676	16.999	96,2 %
	2. Besuch	859	625	72,8 %	13.448	13.057	97,1 %
2007/08	1. Besuch	824	815	98,9 %	17.255	16.707	96,8 %
	2. Besuch	824	669	81,9 %	14.203	13.792	97,1 %

2.2. Betreuungsgrad in der 5. Klassenstufe

Schuljahr	gemeldete Klassen	erreichte Klassen	in %	gemeldete Schüler	erreichte Schüler	in %
2003/04	186	174	93,5 %	4.258	3.896	91,5 %
2004/05	182	171	94,0 %	4.261	3.904	91,6 %
2005/06	172	156	90,7 %	3.784	3.710	98,0 %
2006/07	185	173	93,6 %	4.166	4.049	97,2 %
2007/08	182	181	99,5 %	4.405	4311	97,9 %

2.3. Betreuungsgrad in Förderzentren für den Bereich Lernen, Sprache und Verhalten und den Förderzentren für alle anderen Bereiche ab 01.01.2003

Schuljahr	Prophylaxe-einheit	gemeldete Klassen	erreichte Klassen	in %	gemeldete Schüler	erreichte Schüler	in %
2003/04	1. Besuch	218	164	75,2 %	1.851	1.404	75,9 %
	2. Besuch	218	78	35,8 %	1.851	704	38,0 %
2004/05	1. Besuch	199	158	79,4 %	1.780	1.305	73,3 %
	2. Besuch	199	109	54,8 %	1.780	906	50,9 %
2005/06	1. Besuch	226	147	65,0 %	1.259	1.136	90,2 %
	2. Besuch	226	46	20,4 %	338	317	93,8 %
2006/07	1. Besuch	232	148	63,8 %	1.283	1.146	89,3 %
	2. Besuch	232	60	25,9 %	453	420	92,7 %
2007/08	1. Besuch	236	179	75,9 %	1.551	1.443	93,1 %
	2. Besuch	236	45	19,1 %	329	316	96,1 %

LAJB-Maßnahmen-Dokumentation Schuljahr 2007/2008

2.4. Zahl der Fluorid-Gelee-Einbürstungen in den 1./2. Klassen (14-tätig)

Schuljahr 2003/2004						
Anzahl der Fluorid-Schulen	gemeldete 1./2. Klassen	erreichte 1./2. Klassen	gemeldete Schüler	Einbürstung mit Fluorid-Gelee	Einbürstung ohne Fluorid-Gelee	Anzahl der durchgeführten Einbürstungen insgesamt
6*	19	19	378	345	33	399
Schuljahr 2004/2005						
Anzahl der Fluorid-Schulen	gemeldete 1./2. Klassen	erreichte 1./2. Klassen	gemeldete Schüler	Einbürstung mit Fluorid-Gelee	Einbürstung ohne Fluorid-Gelee	Anzahl der durchgeführten Einbürstungen insgesamt
6*	19	19	386	304	82	441
Schuljahr 2005/2006						
Anzahl der Fluorid-Schulen	gemeldete 1./2. Klassen	erreichte 1./2. Klassen	gemeldete Schüler	Einbürstung mit Fluorid-Gelee	Einbürstung ohne Fluorid-Gelee	Anzahl der durchgeführten Einbürstungen insgesamt
10*	41	41	819	738	81	488
Schuljahr 2006/2007						
Anzahl der Fluorid-Schulen	gemeldete 1./2. Klassen	erreichte 1./2. Klassen	gemeldete Schüler	Einbürstung mit Fluorid-Gelee	Einbürstung ohne Fluorid-Gelee	Anzahl der durchgeführten Einbürstungen insgesamt
6*	28	28	596	575	21	409
Schuljahr 2007/2008						
Anzahl der Fluorid-Schulen	gemeldete 1./2. Klassen	erreichte 1./2. Klassen	gemeldete Schüler	Einbürstung mit Fluorid-Gelee	Einbürstung ohne Fluorid-Gelee	Anzahl der durchgeführten Einbürstungen insgesamt
7*	48	45	928	772	83	546

* In der Grundschule Andernacher Str. wurden die Einbürstungen wöchentlich durchgeführt.

2.5. Intensivprophylaxe-Programm für Kinder mit erhöhtem Kariesrisiko in Bremen

Schuljahr	2005/06		2006/07		2007/08	
	gemeldete Schüler	erreichte Schüler	gemeldete Schüler	erreichte Schüler	gemeldete Schüler	erreichte Schüler
1. Impuls	499	473	522	501	507	476
Zahnarztbesuch	218	207	56	45	98	96
2. Impuls	347	320	525	500	330	314
Elternabend			83 gemeldete Eltern	30 erreichte Eltern		

3. Sonstige Maßnahmen im Schuljahr 2007/2008

2007/08	15 Workshops „Einführung in die Gruppenprophylaxe“ für 15 Klassen der Berufsschule für zahnmedizinische Fachangestellte in Bremen. Insgesamt 241 Schülerinnen erreicht.
04.09.07	5 LAJB-Stände am Einschulungstag an 5 KH-Projekt-Schulen für insgesamt 16 Klassen der 1. Klassenstufe. Insgesamt ca. 115 Schüler mit ihren Eltern erreicht.
11./12.09. 2007	LAJB Info-Stand und Workshop auf der 16. Bremerhavener Gesundheitswoche. Ca. 80 Schüler und 8 Lehrkräfte erreicht.
25.09.07	Aktion zum Tag der Zahngesundheit 2007 im Bürgerzentrum Vahr in Bremen für Kinder aus Kindergärten und Grundschulen. Ca. 150 Kinder mit Erzieherinnen, Lehrkräften und Eltern erreicht.
28.09.07	2 Theatervorstellungen des Holzwurm-Theaters. 300 Kinder aus Kindergärten und 45 Erzieherinnen und Eltern erreicht.
27.06.08	1 Workshop „Zahnpflege und Ernährung“ für eine Klasse „Kinderpflegerinnen“ der Berufsschule für Sozialpädagogik. 19 Schülerinnen und 1 Lehrkraft erreicht